

Fitxa Tècnica

"UNA POMA, UN POMER"

Companyia De Paper

·Especificacions de so

P.A. adequada a l'espai, amb una cobertura homogènia a tot el pati de butaques.
2 monitors en en dos enviaments independents. 1 en cunya i 1 en tripode.
Taula de mesclres mínim 10 canals preferiblement digital. En cas de ser analògica serà necessària una unitat d'efectes.

CANAL	INSTRUMENT	MICRO/DI
1	BASES L	DI
2	BASES R	DI
3	SAMPLER	DI
4	ACORDIÓ	XLR
5	XILÒFON	BETA 98 (propi)
6	VEU NÚRIA	XLR
7	VEU JOAN ALFRED	XLR

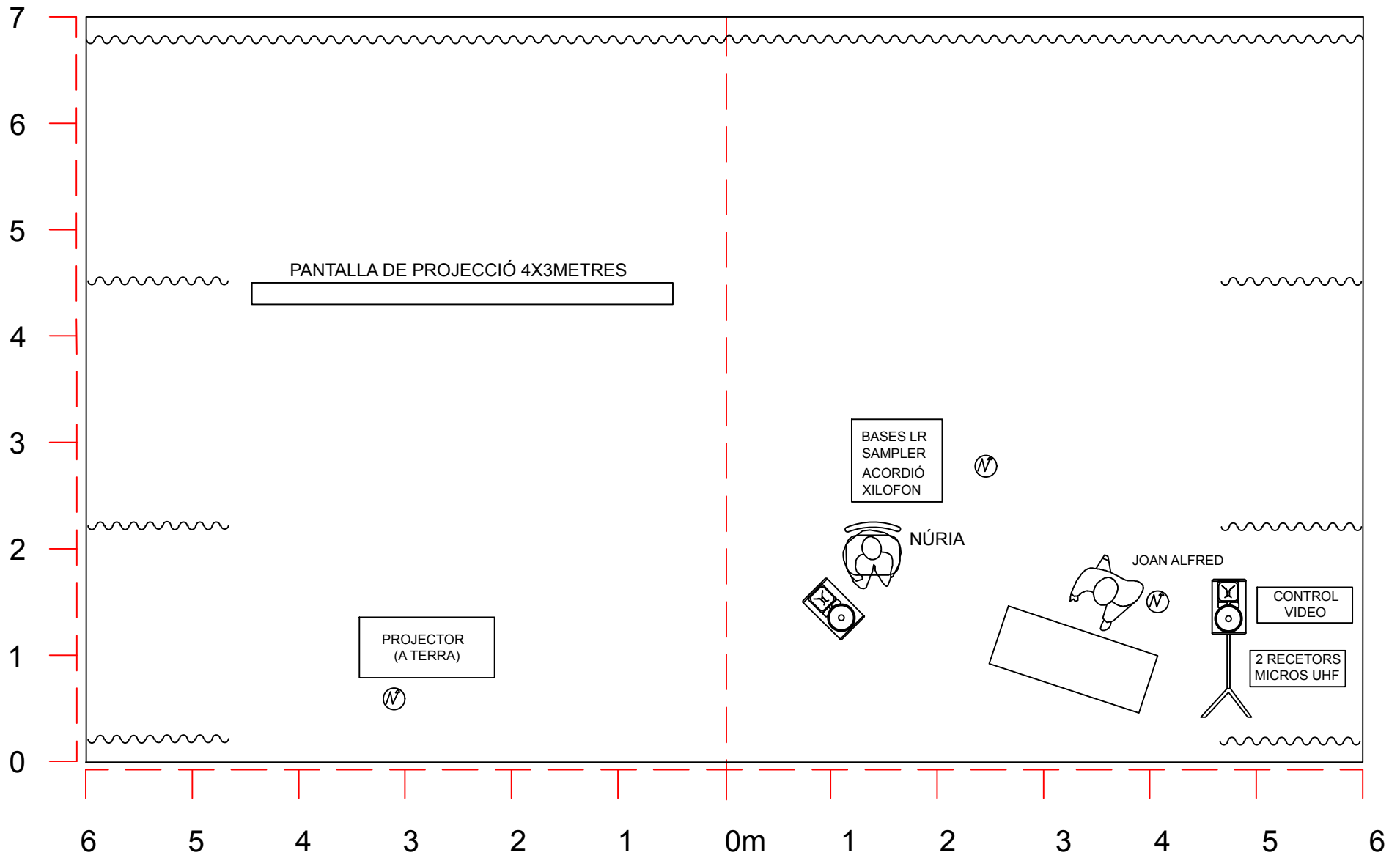
·Especificacions de llum

12 canals de dimmer.
Taula programable amb possibilitat de gravar submasters.
Plànol adjunt.
Llum de sala regulada.

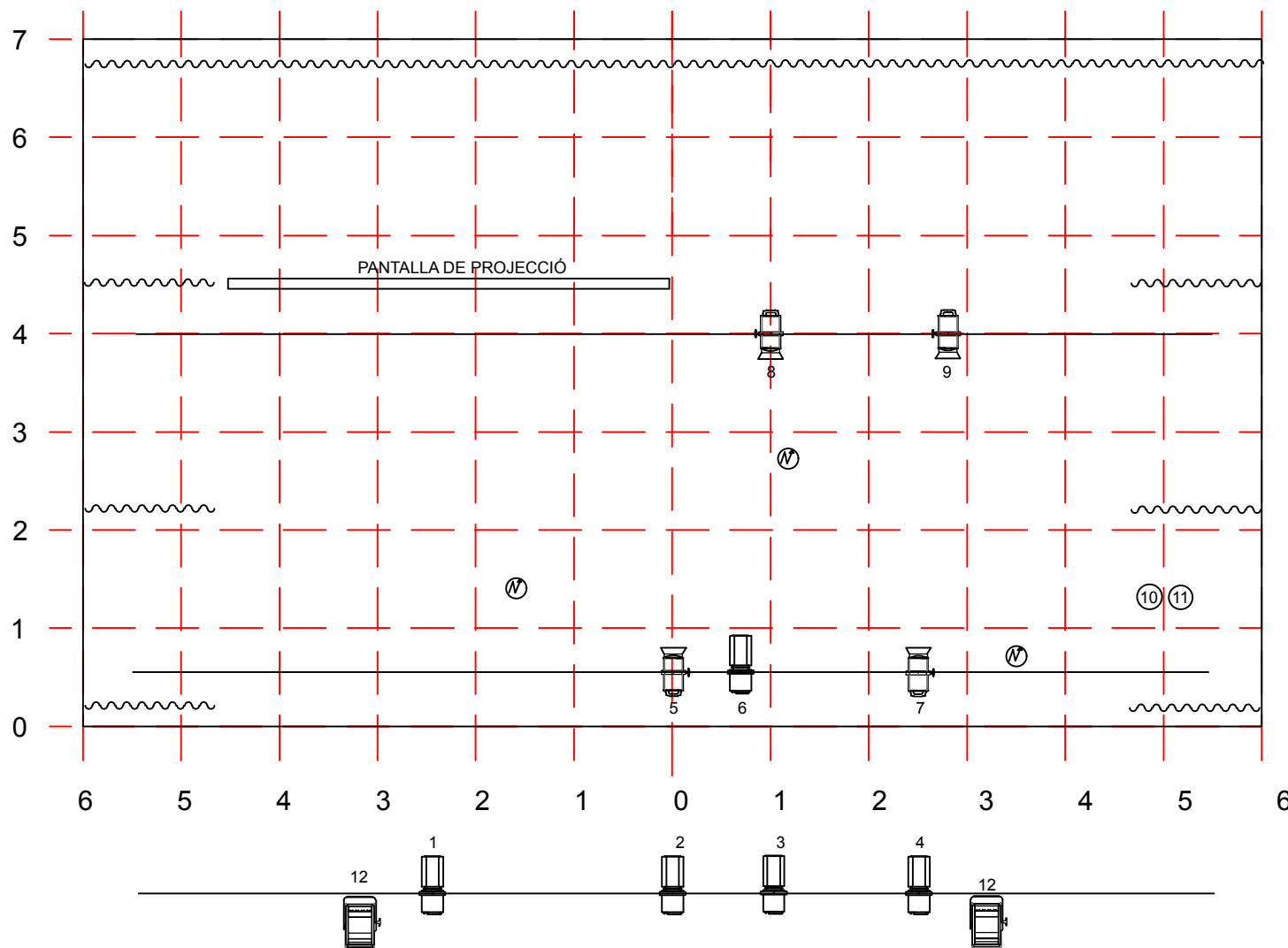
·Especificacions de maquinària i video

Càmera negra a la italiana, amb teló de fons negre.
La pantalla de projecció es de 4 x 3 metres. Va penjada a una barra motoritzada o contrapesada a uns 5 metres de boca.
La projecció és frontal i es fa des de terra de l'escenari.
El material de video el porta la companyia.

Tècnics:
FRANCESC PUIG 654619692 francescpuigsalarich@gmail.com
ORIOLE RAFÍ 627954477 dryoriol@hotmail.com



Disposició escenari
 UNA POMA, UN POMER
 CIA: DE PAPER
 2018



Espectacle: UNA POMA, UN POMER
 Cia de Paper
 Francesc Puig, 654619692
 2018